

R.D.E.E



Co-formation



Recherche pédagogique



Campagnes éducatives



Aide aux projets



RDEE
 Maison de quartier des Ors
 26, rue Magnard
 26100 ROMANS-SUR-ISERE
 E.mail : rdee@educ-envir.org
 Site : www.rdee26.com

Avec le soutien de :



Réseau Drômois d'Éducation à l'Environnement



**PROMOUVOIR ET VALORISER
L'ÉDUCATION À L'ENVIRONNEMENT
DANS LA DRÔME**

Conception graphique : Gérard Grassi (Lysandra) - Photographies Couverture : Gérard Grassi - Lysandra, Zimelina, FloreMonts, Volontaires pour la nature, Maison de la Lance, Carol Wright.
 Imprimé sur papier recyclé - Imprimerie D'essence

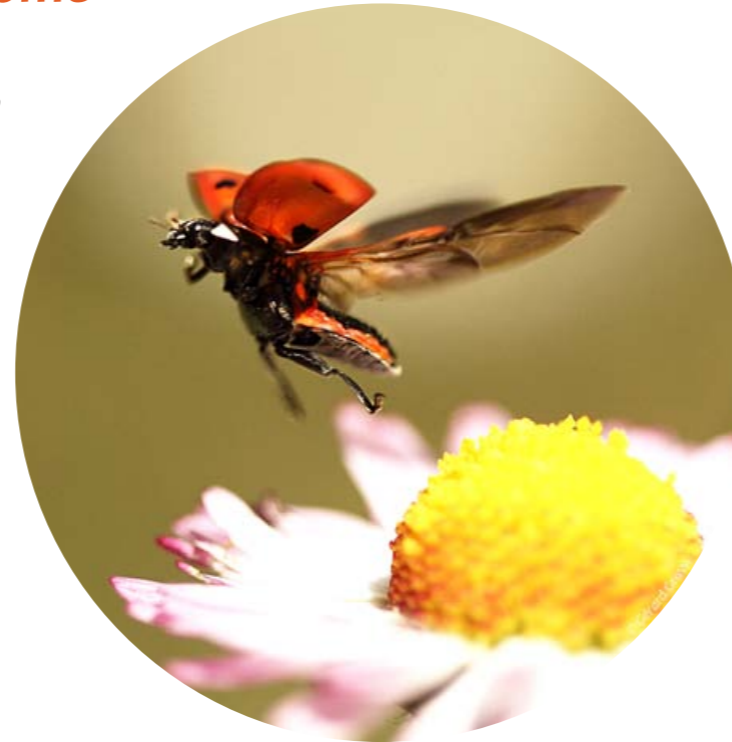
© Gérard Grassi

Promouvoir, développer et valoriser l'éducation à l'environnement dans la Drôme

Le Réseau Drômois d'Éducation à l'Environnement, rassemble des acteurs très divers (associations, collectivités, animateurs indépendants, citoyens...) autour des principes, méthodes et enjeux de l'éducation à l'environnement.

C'est un espace convivial de rencontre et d'échange. Il permet de mutualiser des pratiques, expériences et ressources, de favoriser l'émergence de projets collectifs et leur coordination sur l'ensemble du territoire drômois.

Il travaille à la professionnalisation des pratiques liées à l'éducation à l'environnement et à l'innovation pédagogique.



Vous pensez que l'éducation à l'environnement est une priorité et vous souhaitez contribuer à son développement dans la Drôme ...

Vous souhaitez monter un projet sur votre territoire, dans votre établissement...

Vous cherchez à vous professionnaliser, à rencontrer des praticiens de l'EEDD, à tisser de nouveaux partenariats...

Contactez - nous !

Un réseau en action

- **Coordonner des campagnes éducatives**

Le RDEE est un interlocuteur privilégié du Département ou d'autres collectivités pour l'organisation et la coordination de programmes d'éducation à l'environnement (biodiversité et Espaces Naturels Sensibles, énergie, Fête de la Nature...). Tous les publics peuvent être concernés.

- **Dynamiser l'Éducation à l'Environnement**

Plusieurs commissions thématiques se réunissent dans l'année : conception d'outils de communication, animation de la vie associative, relations avec les partenaires institutionnels... L'objectif est de développer des partenariats pour le rayonnement et l'ouverture de l'EEDD auprès de tous les acteurs et de contribuer à sa prise en compte dans les politiques publiques.

- **Faire progresser nos pratiques**

Des journées de co-formation et de recherche pédagogique permettent aux membres de présenter leurs outils et méthodes. De nombreux sujets sont abordés : la biodiversité, l'alimentation, l'art dans la nature, le jardin, la valorisation des déchets... Des intervenants spécifiques peuvent être sollicités pour alimenter cette dynamique.

Comment adhérer ?

Le RDEE est une association loi 1901, indépendante et ouverte à toutes personnes ou structures souhaitant s'impliquer pour le développement de l'éducation à l'environnement dans la Drôme. Pour adhérer il suffit d'envoyer une lettre de motivation au siège social de l'association en précisant vos coordonnées, la nature et l'objet de votre activité ainsi qu'une copie de vos statuts (pour les personnes morales). Les candidatures seront étudiées et validées par le Conseil d'Administration du réseau. Contactez-nous pour toutes informations complémentaires.

rdee@educ-envir.org

Le RDEE est membre du GRAINE Rhône-Alpes (réseau régional d'EEDD) et du réseau national Ecole et Nature.

